


Tự nhiên & xã

Thời
Tìm hiểu cơ quan
bài tiết nước tiểu



KHÁM PHÁ





1. Quan sát hình, chỉ và nói tên các bộ phận của cơ quan bài tiết

Cơ quan bài tiết nước tiểu

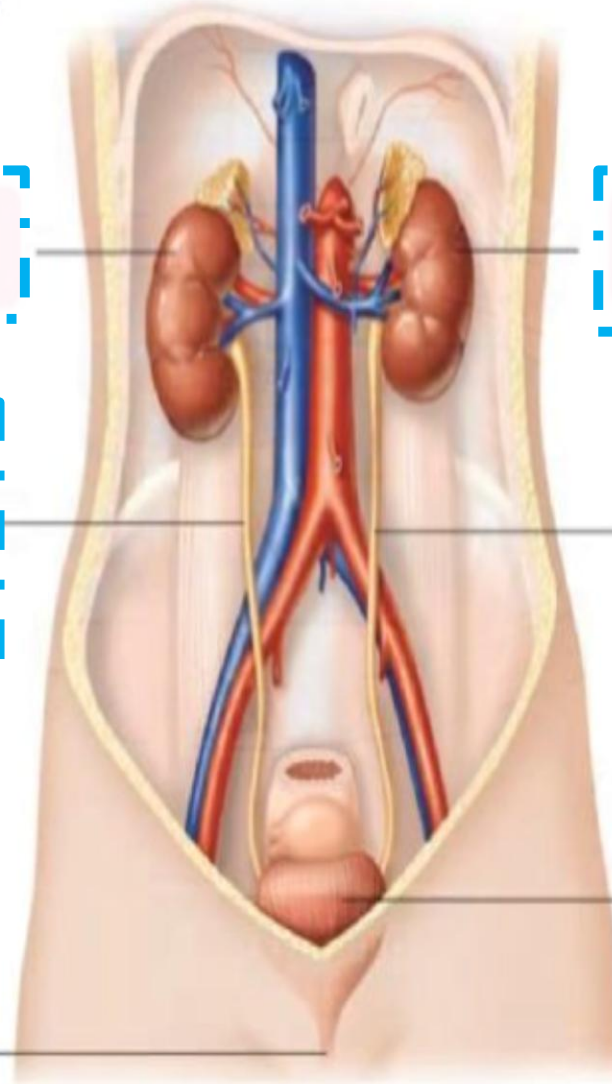
Thận phải

Thận trái

**Ống dẫn
nước tiểu**

Bóng đái

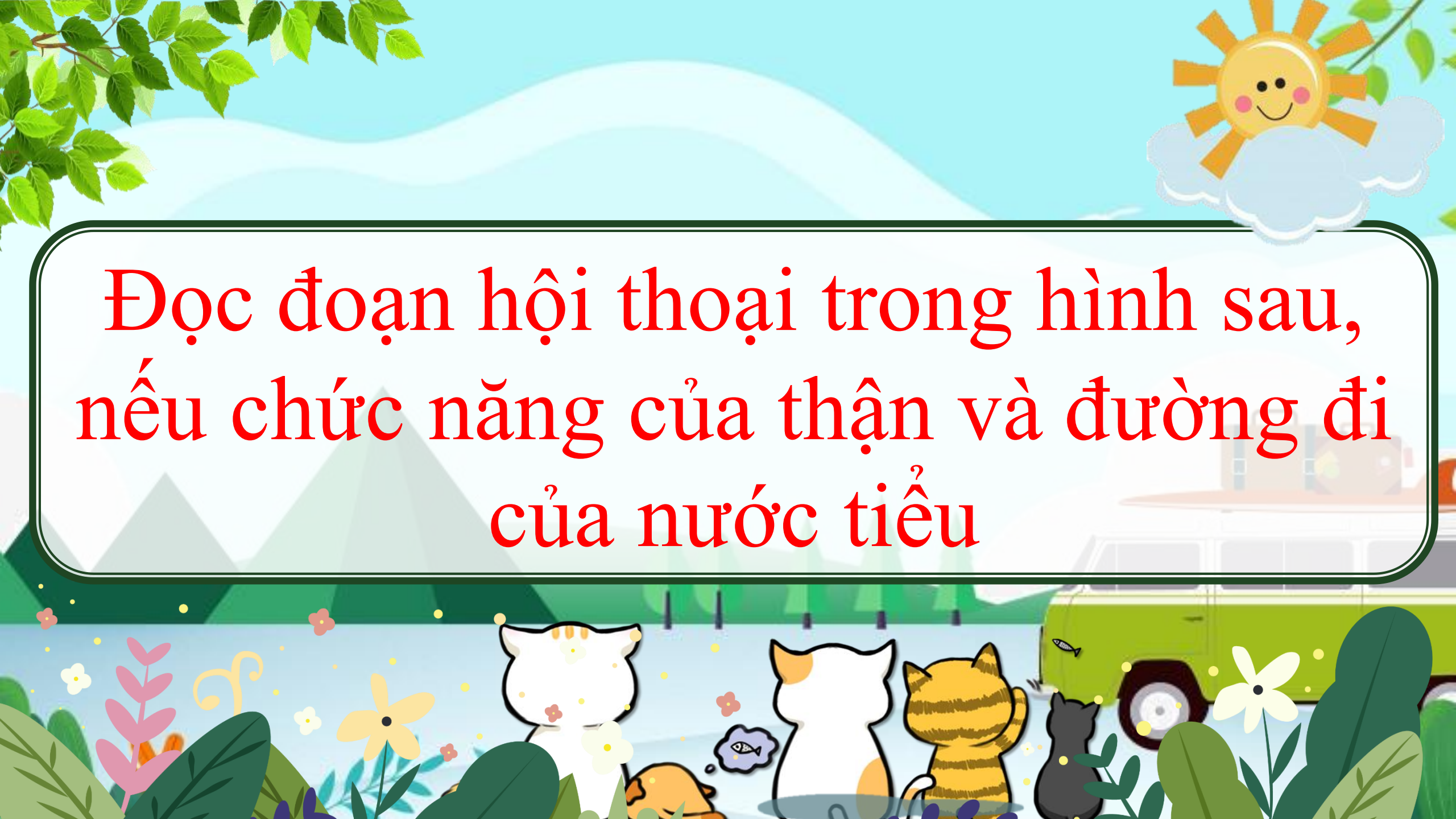
Ống đái





Cơ quan bài tiết nước
tiểu bao gồm thận,
ống dẫn nước tiểu,
bóng đái và ống đái.





Đọc đoạn hội thoại trong hình sau,
nếu chức năng của thận và đường đi
của nước tiểu

Nước tiểu được thải ra ngoài thế nào ạ?

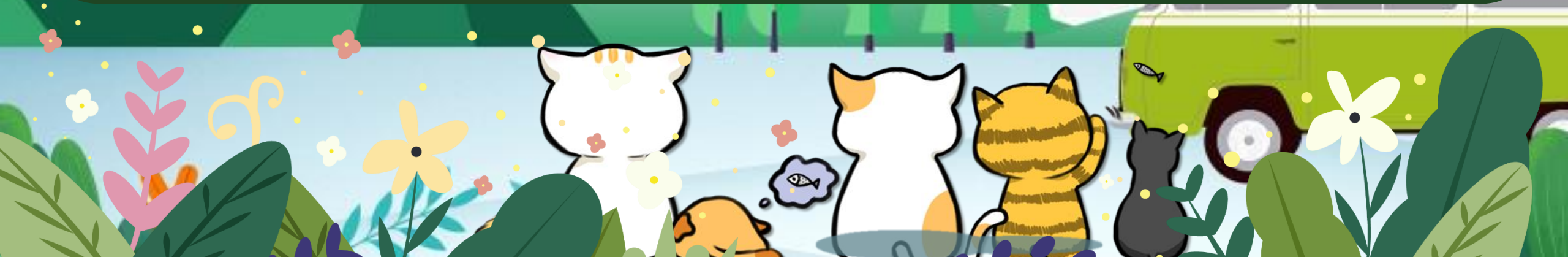
Nước tiểu từ thận theo ống dẫn nước tiểu xuống bóng đái và thải ra ngoài qua bóng đái.

Thưa bác sĩ, bộ phận nào trong cơ thể lọc máu để tạo thành nước tiểu ạ?

Thận có chức năng lọc máu, loại bỏ các chất thải độc hại, tạo thành nước tiểu.



Sắp xếp thẻ chữ vào hình
cho thích hợp

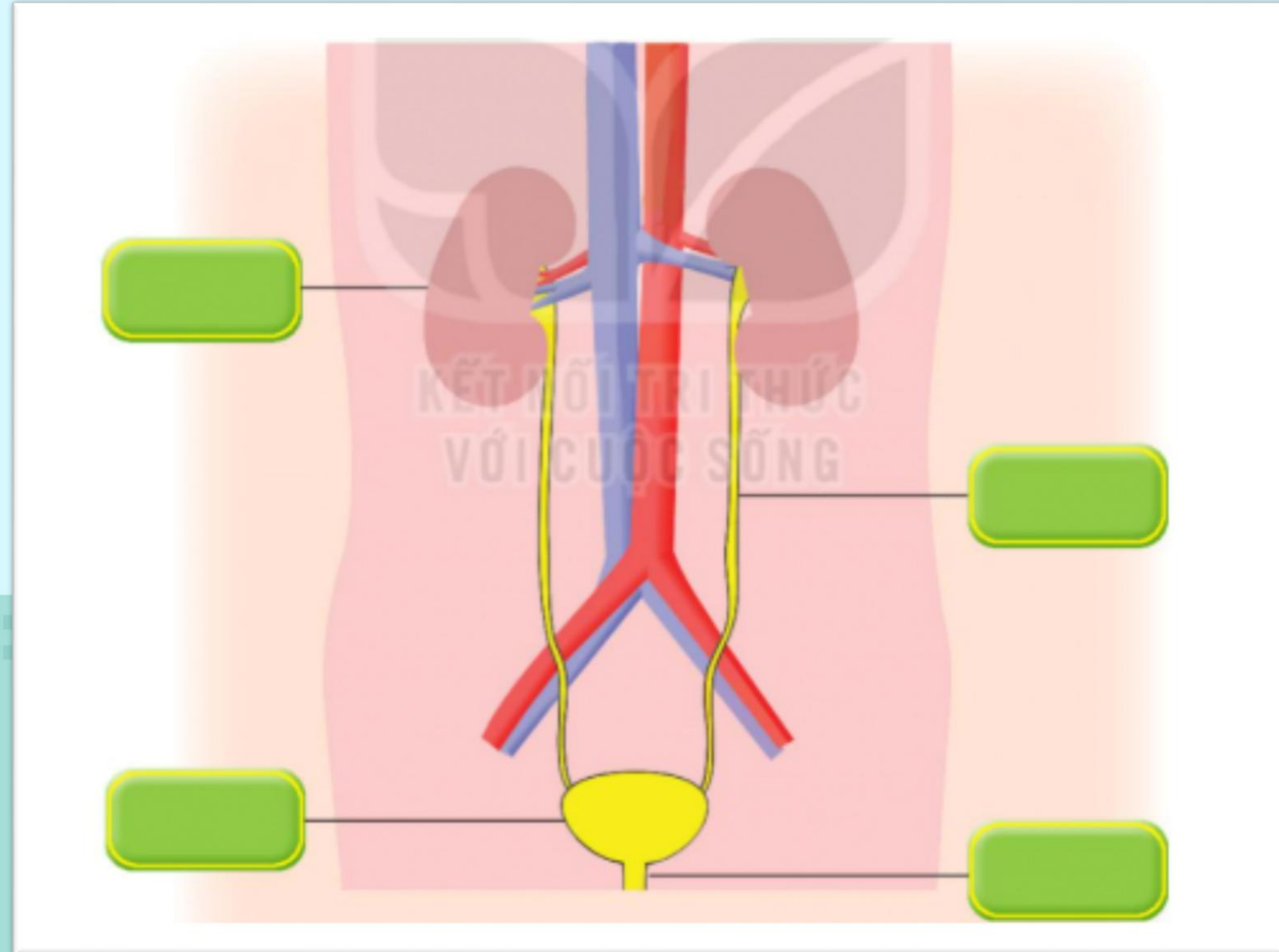


Chứa nước tiểu

**Lọc máu tạo
thành nước tiểu**

**Thải nước tiểu
ra ngoài**

**Dẫn nước tiểu
xuống bóng đái**

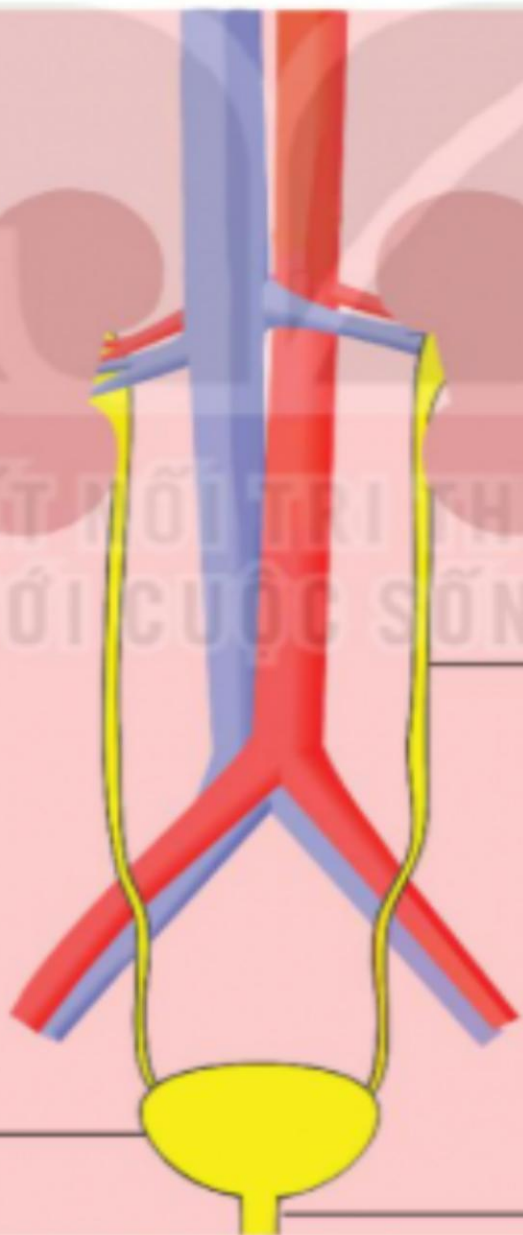



**Lọc máu tạo
thành nước
tiểu**

Chứa nước tiểu

**Dẫn nước tiểu
xuống bóng đái**

**Thải nước tiểu
ra ngoài**






Điều gì sẽ xảy ra nếu:
1. Bóng đái quá đầy nước tiểu mà không được thải ra.



Nếu bóng đái quá đầy nước tiểu mà không được thải ra ngoài có thể gây vỡ hoặc lâu ngày gây ra bệnh đái dầm.





Điều gì sẽ xảy ra nếu:
2. Có vật cản nằm trong ống dẫn nước tiểu.



Nếu có vật cản trong ống dẫn tiểu sẽ khiến cho nước tiểu không ra ngoài được gây tức bóng đái.



KẾT LUẬN

Thận có chức năng lọc máu, tạo thành nước tiểu. Nước tiểu xuống bóng đái qua ống dẫn nước tiểu và thải ra ngoài qua ống đái.

DẶN DÒ

- Xem lại nội dung bài, học thuộc ghi nhớ
- Chuẩn bị bài tiếp theo



Chúc các em học tốt

